



AUTORITÀ DI SISTEMA PORTUALE
DEL MAR TIRRENO CENTRALE
NAPOLI · SALERNO · CASTELLAMMARE DI STABIA

Ufficio Territoriale Portuale di Salerno

PORTO DI CASTELLAMMARE DI STABIA (NA)

BANCHINA MARINELLA



SPECIFICA TECNICA PER LA FORNITURA DI MODULI DI
BARRIERE STRADALI IN C.A. PER LA RECINZIONE DEL
CONFINE PORTUALE SULLA BANCHINA MARINELLA

Ufficio Grandi Progetti – Manutenzione

R.U.P. e D.L.
Geometra Luigi Monetti

22 MAR. 2021



NAPOLI
Piazzale Pisacane
80133 Napoli · ITALY
T. (+39) 081 2283111 · F. (+39) 081 206888
segreteria generale@porto.napoli.it
PEC protocollo generale@cert.porto.na.it
www.porto.napoli.it
C.F. 95255720633

SALERNO
Via Roma, 29
84121 Salerno · ITALY
T. (+39) 089 2588111 · F. (+39) 089 251450
autorita portuale@porto.salerno.it
PEC autportsa@pec.porto.salerno.it
www.porto.salerno.it

CASTELLAMMARE DI STABIA
Piazza Incrociatore S. Giorgio, 4
80053 Castellammare di Stabia (NA) · ITALY



FORNITURA F.CO PORTO DI CASTELLAMMARE DI STABIA (NA) DI BARRIERE STRADALI CON
RECINZIONE COSTITUITE DA:

1. BARRIERE STRADALI

Fornitura di componenti per 157,80 m di RECINZIONE PREFABBRICATA in c.a. CON PANNELLI SINGOLI IN GRIGLIATO, conforme ai DIS. 1, 2, 3, per un'altezza totale di 284 cm, costituita da:

- a. N. 40 (pari a 144,00 m) NEW JERSEY CENTRALE DA 60x80 cm, l = 360 cm cad. pezzo (DIS. 1) – peso 2040 kg.; verniciato colore BIANCO segnale RAL 9003 con scritta AdSP-MTC;
- b. N. 1 (pari a 1,80 m) NEW JERSEY CENTRALE RIDOTTO (DIS. 2) di sezione 60x80 cm, lunghezza 180 cm e peso 960 Kg.; verniciato colore bianco segnale RAL 9003 con scritta AdSP-MTC;
- c. N. 5 (pari a 12,00 m) NEW JERSEY CENTRALE ANGOLARE (DIS. 3) di sezione 60x80 cm, lunghezza 120+120 cm e peso 970 Kg.; verniciato colore BIANCO segnale RAL 9003 con scritta AdSP-MTC;
- d. GRUPPI PIASTRA DI COLLEGAMENTO NEW JERSEY CENTRALE al piede, composti cad. gruppo da n.. 2 piastre, n.. 2 tiranti filettati M24 l = 595 mm e n..4 dadi M24; il tutto zincato a caldo;

COLORE BARRIERA: Bianco segnale RAL 9003

Caratteristiche tecniche principali delle barriere:

- Calcestruzzo armato vibrato; Cemento “42,5R”; Dosaggio 450 daN/m³;
- Armatura in acciaio Fe B450C;
- **Resistenza alla compressione** (UNI EN 12390-3:2009): **600 daN/cm²(kg/cm²)**
- **Classe di esposizione** (UNI EN 206-1:2006):
XF4 “resistente all’attacco di cicli di gelo/disgelo in condizioni di elevata saturazione con agente antigelo oppure acqua di mare”
XS3 “resistente alla corrosione da cloruri presenti nell’acqua marina”
- Resistenza a flessione unitaria (UNI EN 196/1): 60 daN/cm²;
- **Capacità portante** (UNI EN 12839): **20 ton**;
- Durabilità della capacità portante (UNI 6132): 95%;
- Resistenza ai cicli di gelo-disgelo (EN 1340): 0,7 daN/mq;
- Scagliatura dopo 56 cicli di gelo-disgelo (UNI CEN/TS 12390-9:2006): 0,018 Kg/mq
- Assorbimento d’ acqua (EN 1340): < 6 %;
- Resistenza all’ abrasione (UNI EN 1340): < 20 mm;
- Cessione elementi chimici del calcestruzzo conforme D.M. 186/06.

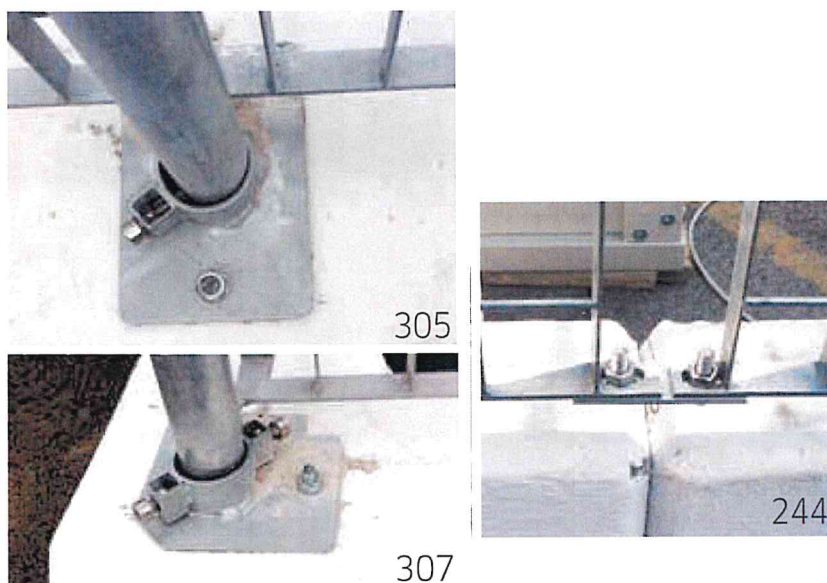


2. RECINZIONE

Materiale S235 Jr (Fe 360 B) zincatura a caldo secondo norma UNI 14.07.000.0

PANNELLI in GRIGLIATO ELETTROSALDATO, maglia bxh 63x132 mm, piatto verticale 25x2 mm, tondo orizzontale \varnothing 5 mm

- N 40 altezza 199 cm – l = 360 cm ;
- N 1 altezza 199 cm – l = 180 cm ;
- N 5 altezza 199 cm – l = 120+120 cm – ANGOLARI CON PALO INTERNO;
- N. 81 PALI \varnothing 48 mm – altezza 200 cm, zincati a caldo;
- VITERIA DI COLLEGAMENTO inox ANTISVITAMENTO (ma non su piastrine laterali);
- N. 86 PIASTRA FISSAGGIO PALI \varnothing 48 mm, zincata a caldo, atta ad essere fissata, su NEW JERSEY, completa di n. 2 tasselli M10 e vite inox VCE M10x40 UNI 5931 e dado inox M10 UNI 5588



STIMA DEL COSTO

2. fornitura al metro di barriera con recinzione	€/m	327,00 oltre IVA
3. fornitura totale (157,80 m)	€	51.600,00 oltre IVA

La fornitura dovrà essere resa – franco Porto di Castellammare di Stabia (NA) - non oltre 40 giorni naturali e consecutivi dalla stipula del contratto.



IMPORTO FORNITURA					
A)	Stima del costo della Fornitura di recinzione con barriere stradali in c.a. e recinzione in pannelli di grigliato elettrosaldato zincato a caldo, compreso il trasporto del materiale franco Porto di Castellammare di Stabia (NA)			€	51.600,00
a1	Costi per l'attuazione dei piani di sicurezza non soggetti a ribasso (interferenze in ambito portuale)	1,50%	di A)	€	774,00
			totale di A	€	52.374,00
B)	SOMME A DISPOSIZIONE DELL' AMM.NE :				
b.1	incentivo per funzioni tecniche	2,00%	di A)	€	1.047,48
b.2	Imprevisti	5,00%	di a2	€	2.618,70
b.3	I.V.A	22,00%	di a2	€	11.522,28
b.4	TOTALE SOMME A DISPOSIZIONE		totale di B	€	15.188,46
	TOTALE (A+B)			€	67.562,46

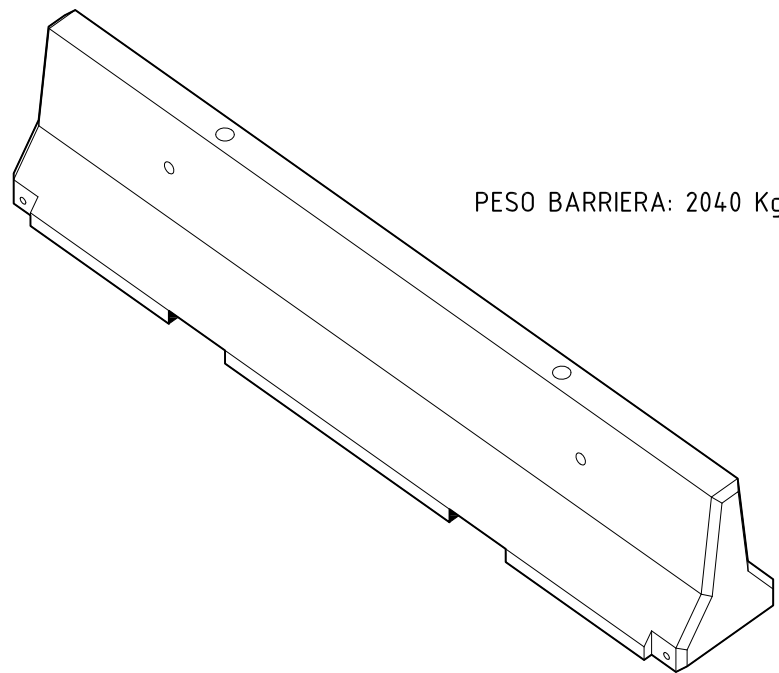
La specifica tecnica è stata sviluppata adottando prodotti in calcestruzzo potenziato e specifiche costruttive della ditta TECNOTRE s.r.l di Verona. E' facoltà dell'operatore economico, nel rispetto delle norme vigenti, proporre un prodotto equivalente.

Il Tecnico Incaricato
Geometra Luigi Monetti

22 MAR. 2021

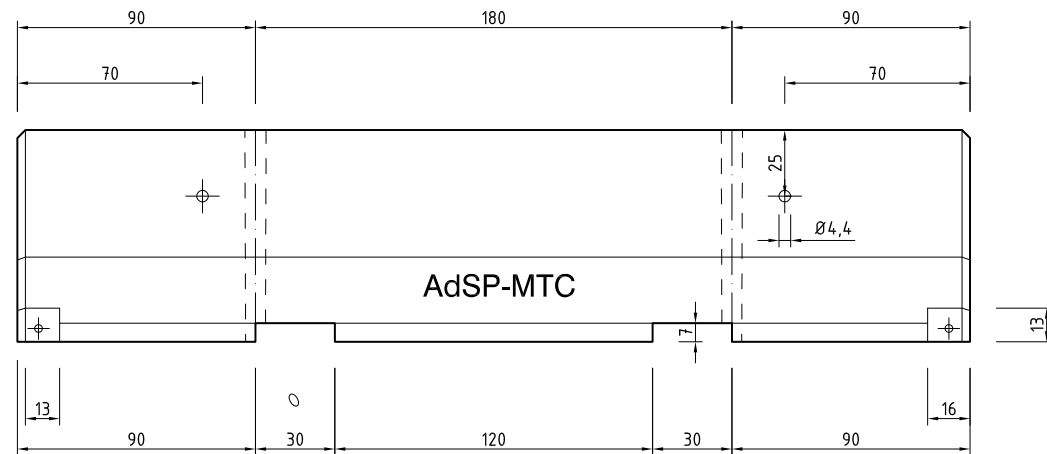


QUOTE D'INSIEME IN cm - QUOTE PARTICOLARI IN mm

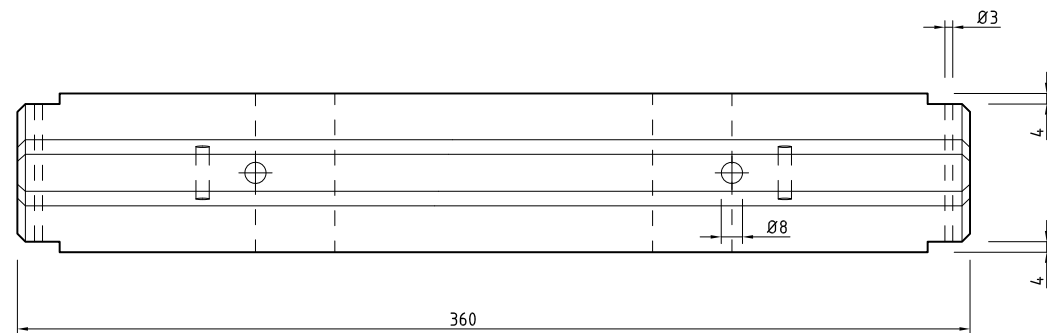


PESO BARRIERA: 2040 Kg

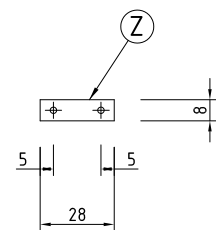
Verniciatura con due mani di vernice base di quarzo colore bianco per un dosaggio di 500 g/m² circa, con Forza di Adesione unitaria pari a 1,0 MOa (UNI 8298-1)



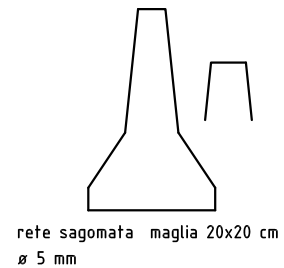
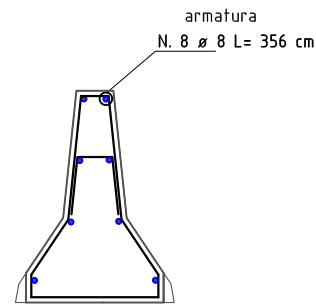
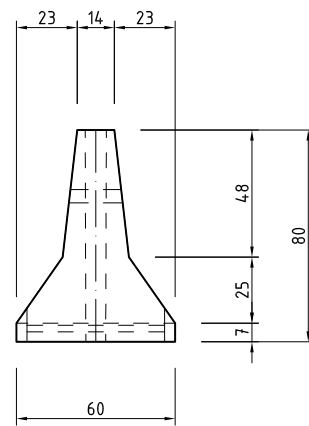
Scritta su entrambi i lati dim. 60x10 cm



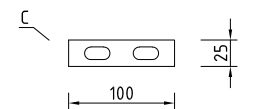
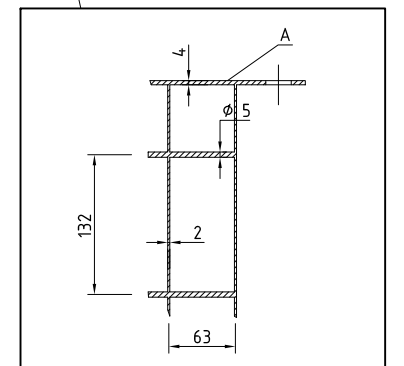
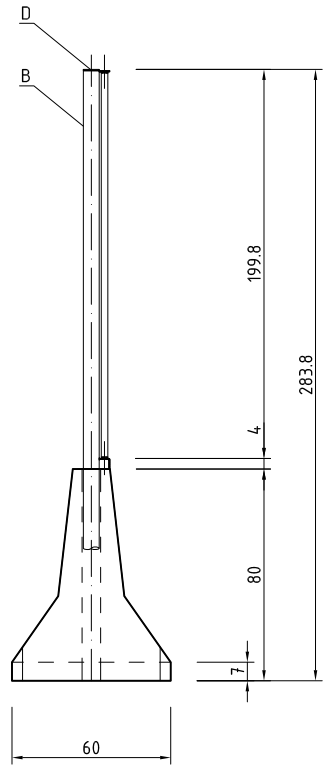
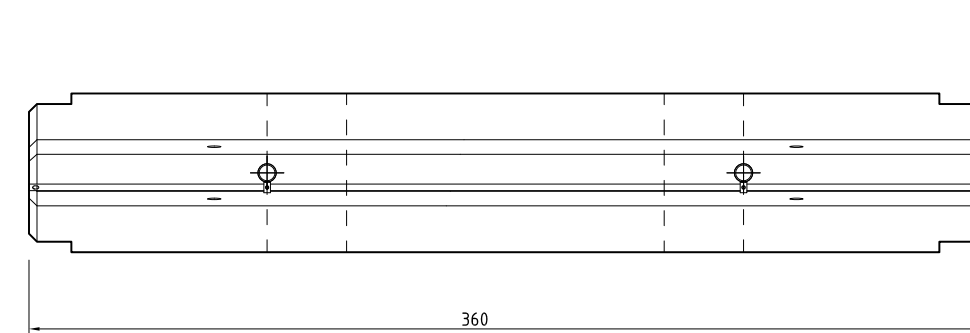
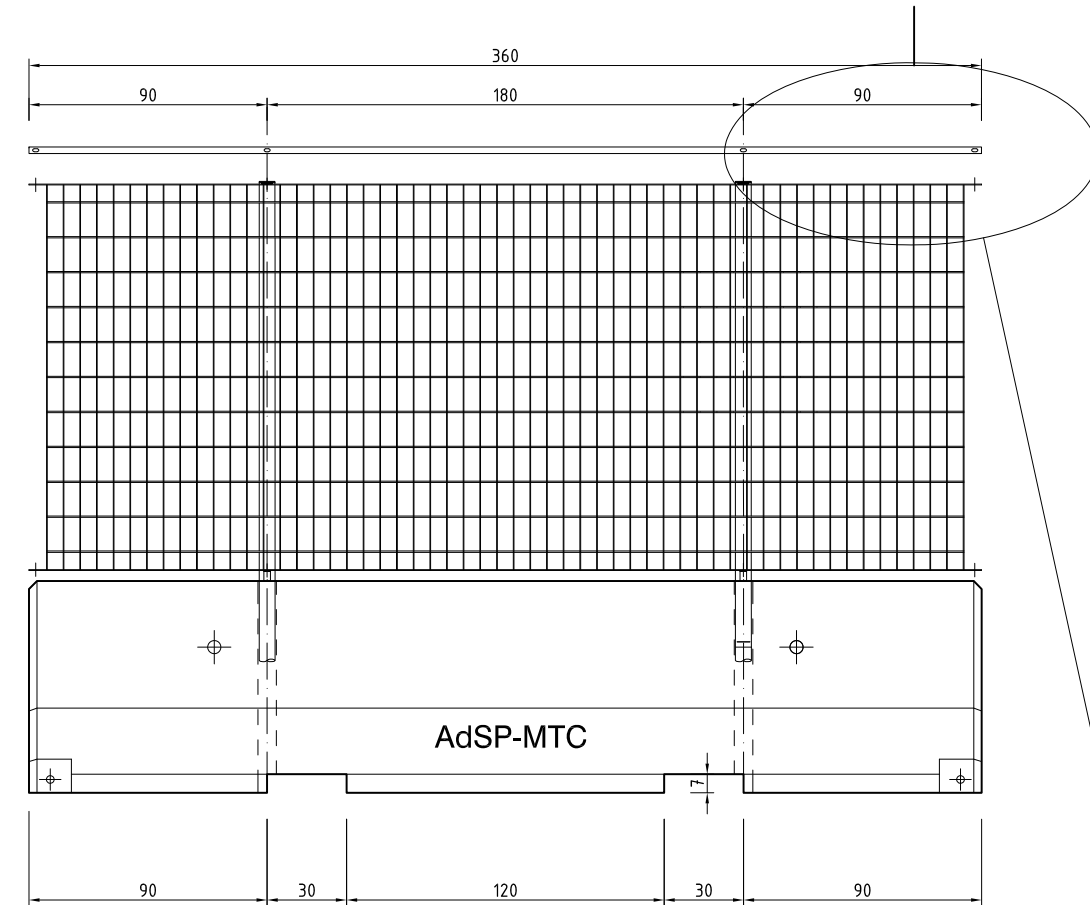
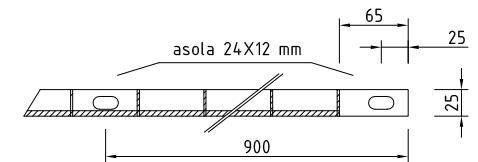
TOLLERANZE : LUNGHEZZA +/- 12 mm - SEZIONE +/- 10 mm



- Ⓩ GRUPPO DI COLLEGAMENTO:
 -N. 2 PIASTRE SP. 8mm - Fe 37
 -N. 2 TIRANTI M24x595 mm - Fe 37
 -N. 4 DADI M24
 ZINCATI A CALDO



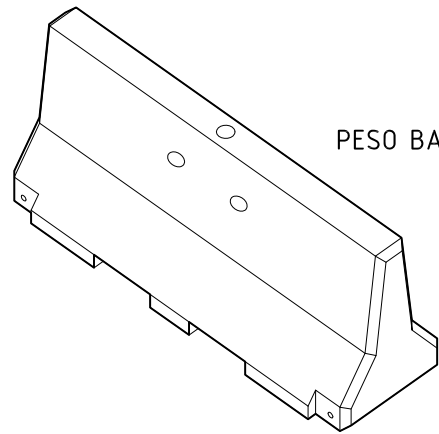
PESO BARRIERA con RECINZIONE: 2112 Kg



- A. PANNELLO IN GRIGLIATO ELETTROSALDATO DA 360xh, MAGLIA 63x132 mm, PIATTO 25x2 mm, TONDO ϕ 5 mm;
 B. N° 2 TUBI IN ACCIAIO ϕ 48
 C. N° 2 PIASTRINE DI COLLEGAMENTO - ASOLE 12x24 mm
 D. N° 2 TAPPI IN PLASTICA ϕ 48 mm
 E. N° 8 VITI INOX M10x30 CON DADO per fissaggio pannello

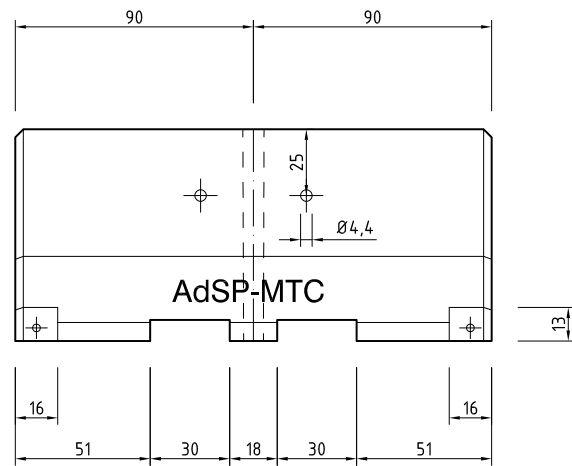
Barriera recinzione modello "normale 3600" con pannello singolo

QUOTE D'INSIEME IN cm - QUOTE PARTICOLARI IN mm

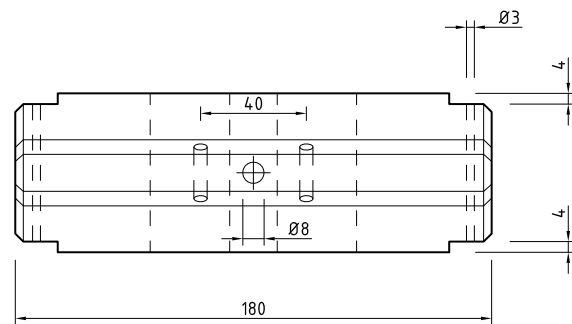


PESO BARRIERA: 960 Kg

Verniciatura con due mani di vernice a base di quarzo colore bianco per un dosaggio di 500 g/m² circa, con Forza di Adesione unitaria pari a 1,0 MOa (UNI 8298-1)

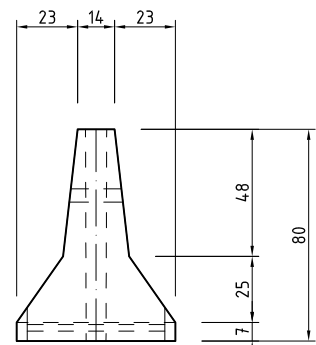
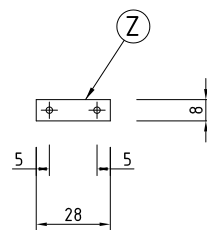


Scritta su entrambi i lati dim. 60x10 cm

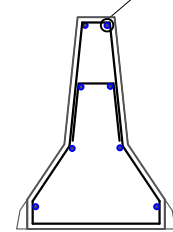


TOLLERANZE : LUNGHEZZA +/- 12 mm - SEZIONE +/- 10 mm

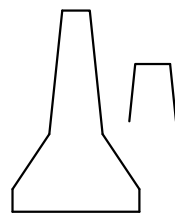
- Z** GRUPPO DI COLLEGAMENTO:
 -N. 2 PIASTRE SP. 8mm - Fe 37
 -N. 2 TIRANTI M24x595 mm - Fe 37
 -N. 4 DADI M24
 ZINCATI A CALDO



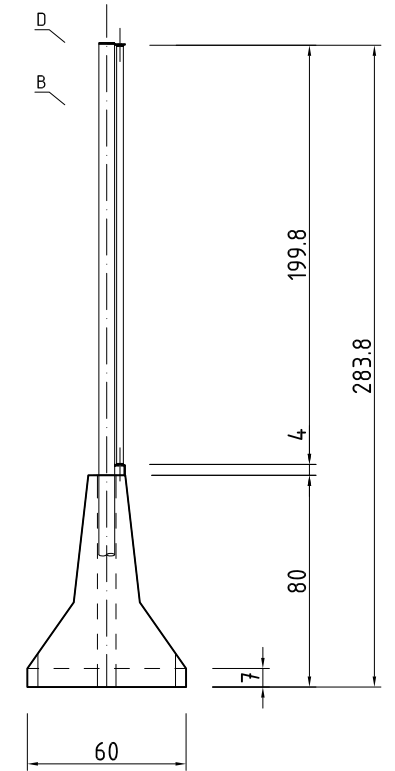
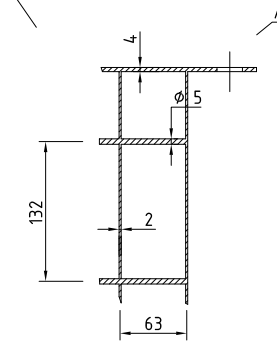
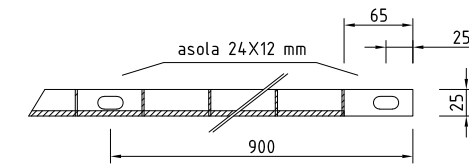
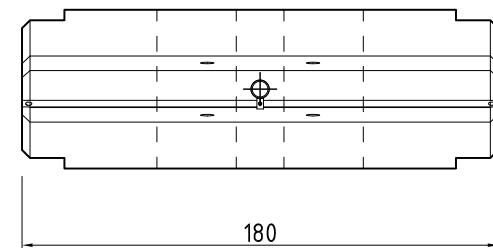
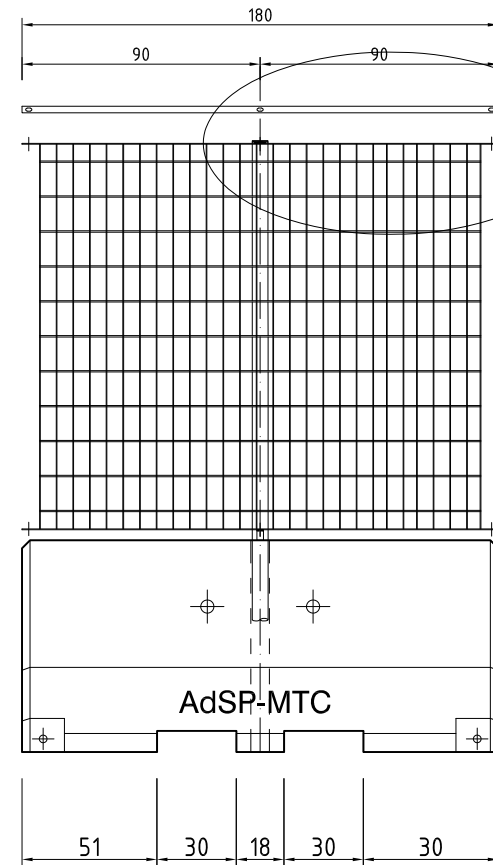
armatura
N. 8 ø 8 L= 356 cm



rete sagomata maglia 20x20 cm
ø 5 mm



PESO BARRIERA con RECINZIONE: 997 Kg



- A. PANNELLO IN GRIGLIATO ELETTRISALDATO DA 180xh, MAGLIA 63x132 mm, PIATTO 25x2 mm, TONDO ø 5 mm;
 B. N° 1 TUBI IN ACCIAIO ø 48
 C. N° 2 PIASTRINE DI COLLEGAMENTO - ASOLE 12x24 mm
 D. N° 1 TAPPI IN PLASTICA ø 48 mm
 E. N° 6 VITI INOX M10x30 CON DADO

Barriera recinzione
Centrale ridotto con pannello singolo



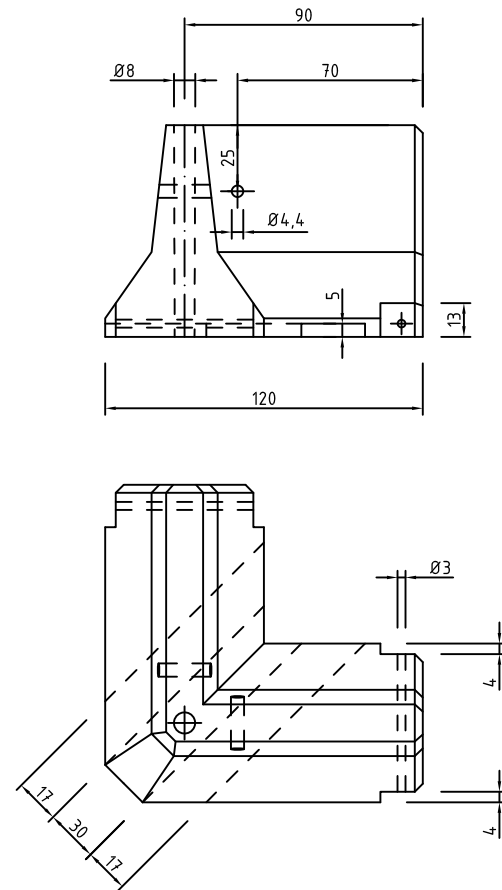
AUTORITA' DI SISTEMA PORTUALE
DEL MAR TIRRENO CENTRALE
NAPOLI - SALERNO - CASTELLAMMARE DI STABIA

DIS. LM

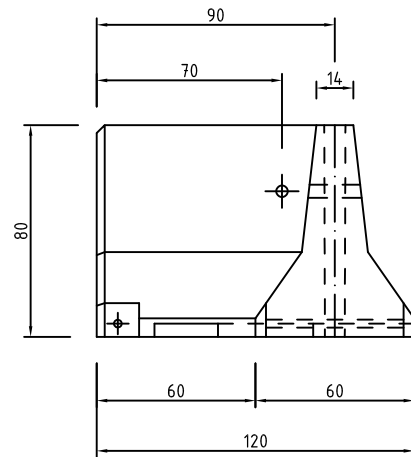
tavola

2

PESO BARRIERA: 970 Kg

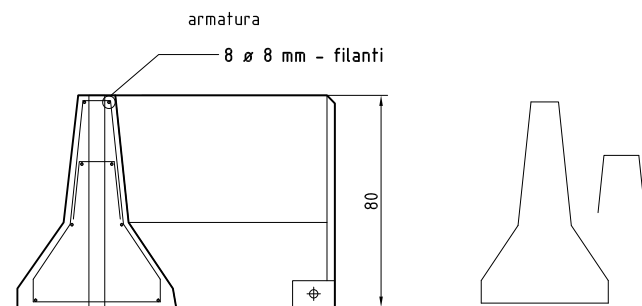
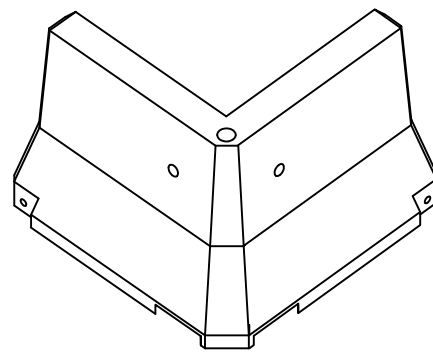
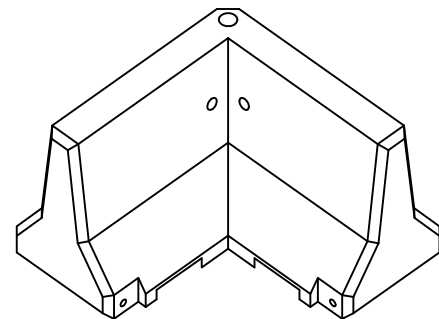


Verniciatura con due mani di vernice a base di quarzo colore bianco per un dosaggio di 500 g/m² circa, con Forza di Adesione unitaria pari a 1,0 MOa (UNI 8298-1)



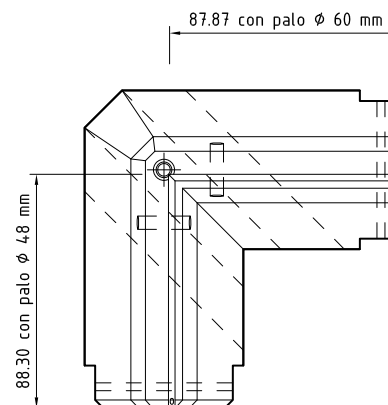
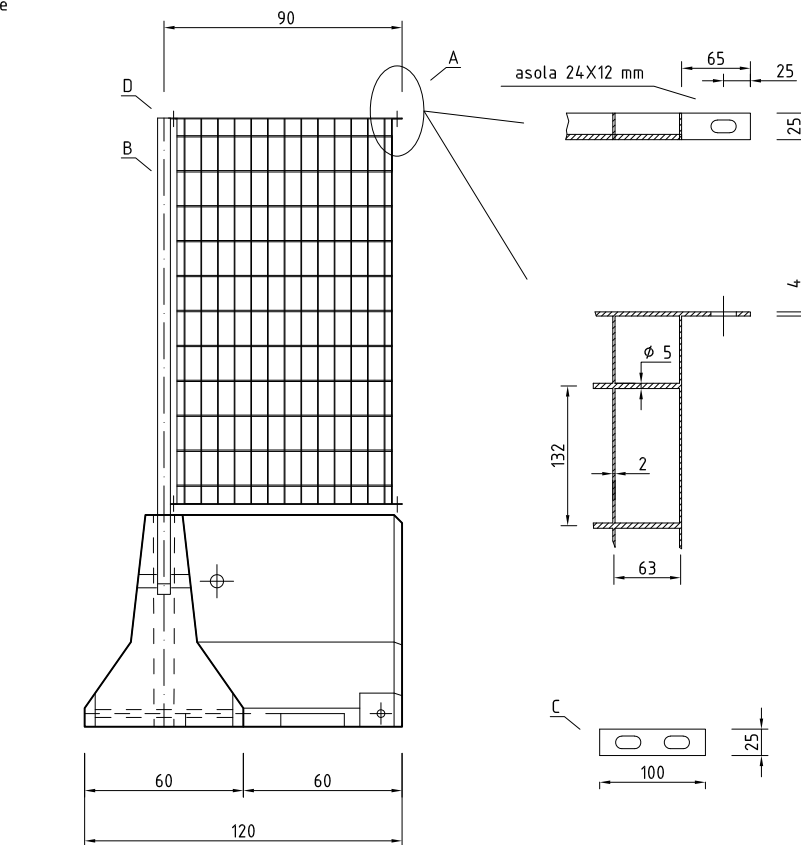
A) GRUPPO DI COLLEGAMENTO:

- N. 2 PIASTRE SP. 8mm - Fe 37
- N. 2 TIRANTI M24x595 mm - Fe 37
- N. 4 DADI M24
- ZINCATI A CALDO

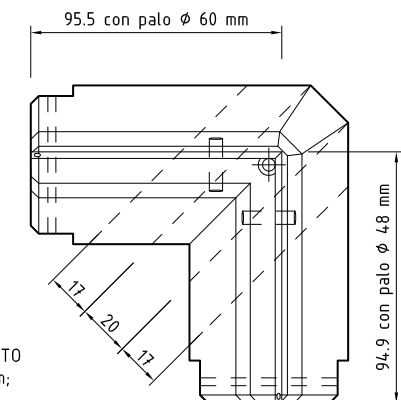
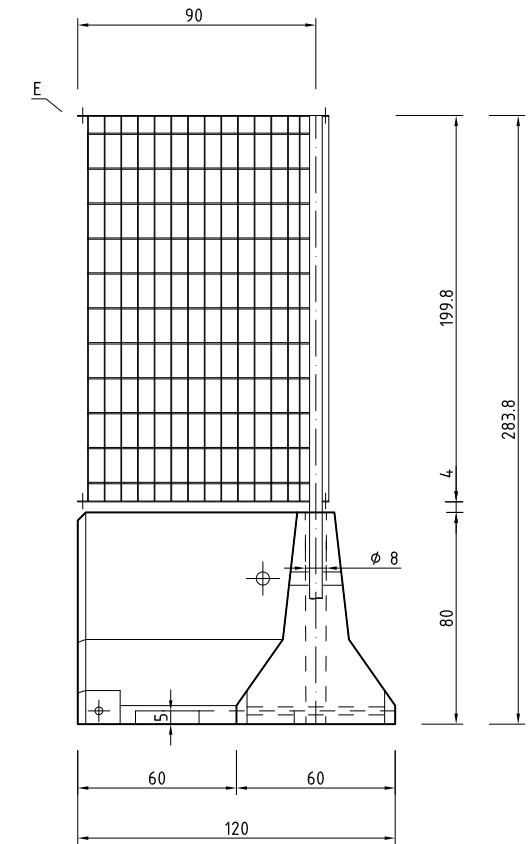


rete sagomata maglia 20x20 cm
ø 5 mm

PESO BARRIERA con RECINZIONE: 1007 Kg



VERSIONE A
TUBO SALDATO ALL'ESTERNO
DEL PANNELLO



VERSIONE B
TUBO SALDATO ALL'INTERNO
DEL PANNELLO

- A. PANNELLO AD ANGOLO IN GRIGLIATO ELETTRISALDATO MAGLIA 63x132 mm, PIATTO 25x2 mm, TONDO ø 5 mm; MISURE CON TUBO ESTERNO:
ø 48 mm = 67,6+67,6 - ø 60 mm = 67+67
MISURE CON TUBO INTERNO:
ø 48 mm = 74,9+74,9 - ø 60 mm = 75,5+75,5
- B. N° 1 TUBO IN ACCIAIO
- C. N° 2 PIASTRINE DI COLLEGAMENTO ASOLE 12x24 mm
- D. N° 1 TAPPI IN PLASTICA ø 48 mm
- E. N° 4 VITI INOX M10x30 CON DADO

Barriera recinzione
centrale angolare con pannello singolo



AUTORITA' DI SISTEMA PORTUALE
DEL MAR TIRRENO CENTRALE
NAPOLI - SALERNO - CASTELLAMMARE DI STABIA

DIS. LM

tavola

3