



AUTORITÀ DI SISTEMA PORTUALE  
DEL MAR TIRRENO CENTRALE  
NAPOLI · SALERNO · CASTELLAMMARE DI STABIA



## ***Bollettino Statistico***

---

*Dati aggiornati al mese di giugno 2023*

Settembre 2023

## Modello ESPO mensile – AdSP Mar Tirreno Centrale

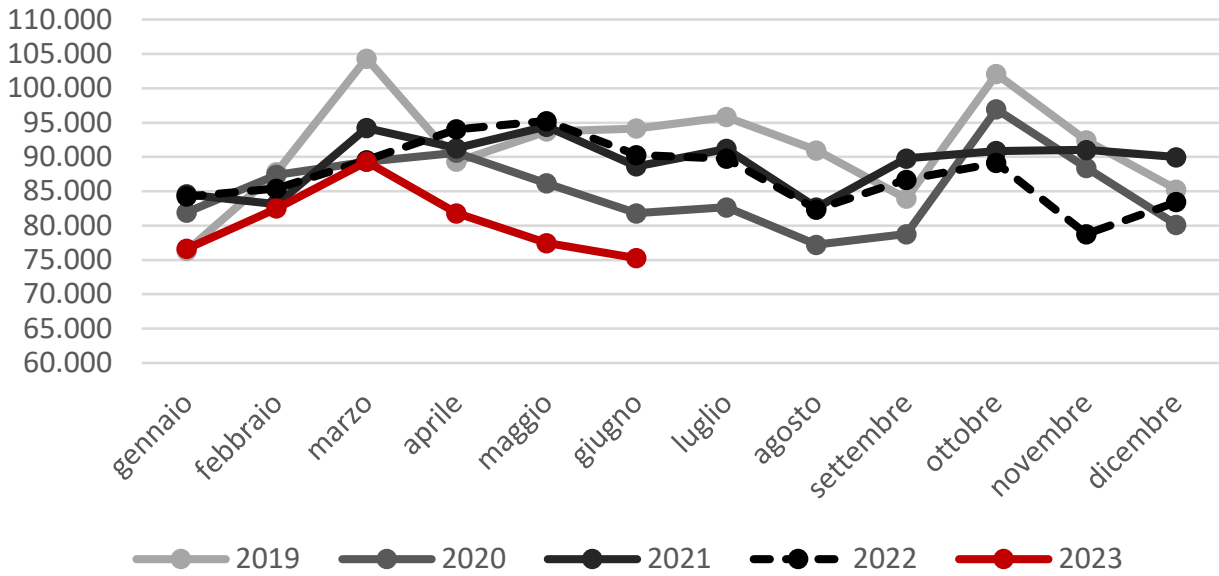
AdSP MTC		Giugno 2022			Giugno 2023			Differenza	
		IN	OUT	TOTALE	IN	OUT	TOTALE	TOTALE	%
<b>A1</b>	<b>TOTALE TONNELLATE</b>	<b>1.553.095</b>	<b>1.133.219</b>	<b>2.686.314</b>	<b>1.564.406</b>	<b>1.155.526</b>	<b>2.719.932</b>	33.619	▲ 1,3%
	Indicare l'unità di misura utilizzata: Tonnellate o migliaia di tonnellate								
<b>A2</b>	<b>Rinfuse Liquide</b>	<b>450.341</b>	<b>63.857</b>	<b>514.198</b>	<b>410.702</b>	<b>61.243</b>	<b>471.945</b>	-42.253	▼ -8,2%
	di cui:								
A21	Petrolio greggio	0	0	0	0	0	0	0	
A22	Prodotti (petroliferi) raffinati	384.984	46.280	431.264	334.275	42.454	376.729	-54.535	▼ -12,6%
A23	Prodotti petroliferi gassosi, liquefatti o compressi e gas naturale	55.572	17.577	73.149	68.093	18.789	86.882	13.733	▲ 18,8%
A24	Prodotti chimici	0	0	0	0	0	0	0	
A25	Altre rinfuse liquide	9.784	0	9.784	8.333	0	8.333	-1.451	▼ -14,8%
<b>A3</b>	<b>Rinfuse Solide</b>	<b>113.440</b>	<b>10.222</b>	<b>123.662</b>	<b>138.420</b>	<b>40.116</b>	<b>178.536</b>	54.874	▲ 44,4%
	di cui:								
A31	Cereali	17.651	0	17.651	23.788	0	23.788	6.138	▲ 34,8%
A32	Derrate alimentari/mangimi/oleaginosi	0	0	0	0	0	0	0	
A33	Carboni fossili e ligniti	0	0	0	0	0	0	0	
A34	Minerali/cementi/calci	0	0	0	0	0	0	0	
A35	Prodotti metallurgici	58.064	4.880	62.944	49.617	10.869	60.487	-2.457	▼ -3,9%
A36	Prodotti chimici	0	0	0	0	0	0	0	
A37	Altre rinfuse solide	37.725	5.342	43.067	65.014	29.246	94.261	51.193	▲ 118,9%
<b>A4</b>	<b>MERCI VARIE IN COLLI</b>	<b>989.315</b>	<b>1.059.140</b>	<b>2.048.454</b>	<b>1.015.285</b>	<b>1.054.167</b>	<b>2.069.452</b>	20.997	▲ 1,0%
	di cui:								
A41	In contenitori (compresi contenitori Ro-Ro)	410.771	505.702	916.473	374.981	447.691	822.672	-93.802	▼ -10,2%
A42	Ro-Ro (contenitori esclusi)	529.773	550.438	1.080.210	565.350	602.976	1.168.326	88.116	▲ 8,2%
A43	Altre merci varie	48.771	3.000	51.771	74.954	3.500	78.454	26.683	▲ 51,5%
<b>B2</b>	<b>Numero di passeggeri locali e traghetti</b>	<b>475.201</b>	<b>498.450</b>	<b>973.651</b>	<b>511.772</b>	<b>524.865</b>	<b>1.036.637</b>	62.986	▲ 6,5%
	di cui:								
B21	Passeggeri locali (viaggi < 20 miglia)	438.570	451.634	890.204	466.476	468.090	934.566	44.362	▲ 5,0%
B22	Passeggeri traghetti	36.631	46.816	83.447	45.296	56.775	102.071	18.624	▲ 22,3%
<b>B3</b>	<b>Numero di passeggeri crociere</b>			<b>138.991</b>			<b>221.479</b>	82.488	▲ 59,3%
B31	"Home Port"	6.619	6.610	13.229	10.593	10.602	21.195	7.966	▲ 60,2%
B32	"Transiti"			125.762			200.284	74.522	▲ 59,3%
<b>B4</b>	<b>Numero di container in TEU</b>	<b>47.728</b>	<b>42.565</b>	<b>90.293</b>	<b>36.210</b>	<b>39.049</b>	<b>75.259</b>	-15.034	▼ -16,7%
B41	"Hinterland" (B411+B412)	<b>46.993</b>	<b>41.601</b>	<b>88.594</b>	<b>34.729</b>	<b>37.224</b>	<b>71.953</b>	-16.641	▼ -18,8%
	di cui:								
B411	Vuoti	20.249	5.105	25.354	10.689	6.423	17.112	-8.242	▼ -32,5%
B412	Pieni	26.744	36.496	63.240	24.040	30.801	54.841	-8.399	▼ -13,3%
B42	"Transshipped" (B421+B422)	<b>735</b>	<b>964</b>	<b>1.699</b>	<b>1.481</b>	<b>1.825</b>	<b>3.306</b>	1.607	▲ 94,6%
	di cui:								
B421	Vuoti	0	0	0	0	0	0	0	
B422	Pieni	735	964	1.699	1.481	1.825	3.306	1.607	▲ 94,6%
<b>B5</b>	<b>Altre informazioni</b>	<b>38.486</b>	<b>50.720</b>	<b>89.206</b>	<b>43.034</b>	<b>62.336</b>	<b>105.370</b>	16.164	▲ 18,1%
B51	Numero unità Ro-Ro	19.843	20.426	40.269	21.713	22.331	44.044	3.775	▲ 9,4%
B52	Numero veicoli privati	16.069	19.896	35.965	17.540	22.732	40.272	4.307	▲ 12,0%
B53	Numero veicoli commerciali	2.574	10.398	12.972	3.781	17.273	21.054	8.082	▲ 62,3%

## Modello ESPO cumulato – AdSP Mar Tirreno Centrale

AdSP MTC		Gennaio-Giugno 2022			Gennaio-Giugno 2023			Differenza	
		IN	OUT	TOTALE	IN	OUT	TOTALE	TOTALE	%
<b>A1</b>	<b>TOTALE TONNELLATE</b>	<b>9.374.485</b>	<b>6.930.632</b>	<b>16.305.117</b>	<b>9.131.819</b>	<b>6.546.360</b>	<b>15.678.179</b>	-626.938	▼ -3,8%
	Indicare l'unità di misura utilizzata: Tonnellate o migliaia di tonnellate								
<b>A2</b>	<b>Rinfuse Liquide</b>	<b>2.473.108</b>	<b>362.436</b>	<b>2.835.544</b>	<b>2.452.332</b>	<b>341.734</b>	<b>2.794.066</b>	-41.478	▼ -1,5%
	di cui:								
A21	Petrolio greggio	0	0	0	0	0	0	0	
A22	Prodotti (petroliferi) raffinati	1.924.615	226.118	2.150.733	1.967.322	208.248	2.175.570	24.836	▲ 1,2%
A23	Prodotti petroliferi gassosi, liquefatti o compressi e gas naturale	430.460	136.318	566.778	419.695	133.486	553.182	-13.597	▼ -2,4%
A24	Prodotti chimici	0	0	0	0	0	0	0	
A25	Altre rinfuse liquide	118.032	0	118.032	65.315	0	65.315	-52.717	▼ -44,7%
<b>A3</b>	<b>Rinfuse Solide</b>	<b>792.600</b>	<b>152.060</b>	<b>944.659</b>	<b>758.234</b>	<b>196.860</b>	<b>955.094</b>	10.435	▲ 1,1%
	di cui:								
A31	Cereali	149.995	0	149.995	110.585	0	110.585	-39.410	▼ -26,3%
A32	Derrate alimentari/mangimi/oleaginosi	0	0	0	0	0	0	0	
A33	Carboni fossili e ligniti	0	0	0	0	0	0	0	
A34	Minerali/cementi/calci	0	0	0	0	0	0	0	
A35	Prodotti metallurgici	297.363	87.697	385.060	274.732	44.119	318.850	-66.210	▼ -17,2%
A36	Prodotti chimici	0	0	0	0	0	0	0	
A37	Altre rinfuse solide	345.242	64.363	409.605	372.918	152.741	525.659	116.054	▲ 28,3%
<b>A4</b>	<b>MERCI VARIE IN COLLI</b>	<b>6.108.777</b>	<b>6.416.136</b>	<b>12.524.914</b>	<b>5.921.253</b>	<b>6.007.765</b>	<b>11.929.019</b>	-595.895	▼ -4,8%
	di cui:								
A41	In contenitori (compresi contenitori Ro-Ro)	2.463.590	3.201.962	5.665.551	2.403.570	2.802.909	5.206.479	-459.073	▼ -8,1%
A42	Ro-Ro (contenitori esclusi)	3.134.474	3.189.039	6.323.513	3.037.997	3.167.719	6.205.716	-117.796	▼ -1,9%
A43	Altre merci varie	510.714	25.136	535.850	479.687	37.137	516.824	-19.026	▼ -3,6%
<b>B2</b>	<b>Numero di passeggeri locali e traghetti</b>	<b>1.444.807</b>	<b>1.483.798</b>	<b>2.928.605</b>	<b>1.697.436</b>	<b>1.688.770</b>	<b>3.386.206</b>	457.601	▲ 15,6%
	di cui:								
B21	Passeggeri locali (viaggi < 20 miglia)	1.311.371	1.343.099	2.654.470	1.506.079	1.494.787	3.000.866	346.396	▲ 13,0%
B22	Passeggeri traghetti	133.436	140.699	274.135	191.357	193.983	385.340	111.205	▲ 40,6%
<b>B3</b>	<b>Numero di passeggeri crociere</b>			<b>322.429</b>			<b>655.979</b>	333.550	▲ 103,4%
B31	"Home Port"	16.510	16.461	32.971	46.115	48.516	94.631	61.660	▲ 187,0%
B32	"Transiti"			289.458			561.348	271.890	▲ 93,9%
<b>B4</b>	<b>Numero di container in TEU</b>	<b>272.222</b>	<b>266.526</b>	<b>538.748</b>	<b>243.783</b>	<b>239.215</b>	<b>482.998</b>	-55.750	▼ -10,3%
B41	"Hinterland" (B411+B412)	<b>258.584</b>	<b>250.820</b>	<b>509.404</b>	<b>234.687</b>	<b>229.696</b>	<b>464.383</b>	-45.021	▼ -8,8%
	di cui:								
B411	Vuoti	106.757	32.180	138.937	81.663	32.199	113.862	-25.075	▼ -18,0%
B412	Pieni	151.827	218.640	370.467	153.024	197.497	350.521	-19.946	▼ -5,4%
B42	"Transshipped" (B421+B422)	<b>13.638</b>	<b>15.706</b>	<b>29.344</b>	<b>9.096</b>	<b>9.519</b>	<b>18.615</b>	-10.729	▼ -36,6%
	di cui:								
B421	Vuoti	388	470	858	0	0	0	-858	▼ -100,0%
B422	Pieni	13.250	15.236	28.486	9.096	9.519	18.615	-9.871	▼ -34,7%
<b>B5</b>	<b>Altre informazioni</b>	<b>199.161</b>	<b>267.000</b>	<b>466.161</b>	<b>206.529</b>	<b>278.085</b>	<b>484.614</b>	18.453	▲ 4,0%
B51	Numero unità Ro-Ro	116.174	117.158	233.332	115.964	117.869	233.833	501	▲ 0,2%
B52	Numero veicoli privati	55.506	60.478	115.984	69.023	73.063	142.086	26.102	▲ 22,5%
B53	Numero veicoli commerciali	27.481	89.364	116.845	21.542	87.153	108.695	-8.150	▼ -7,0%

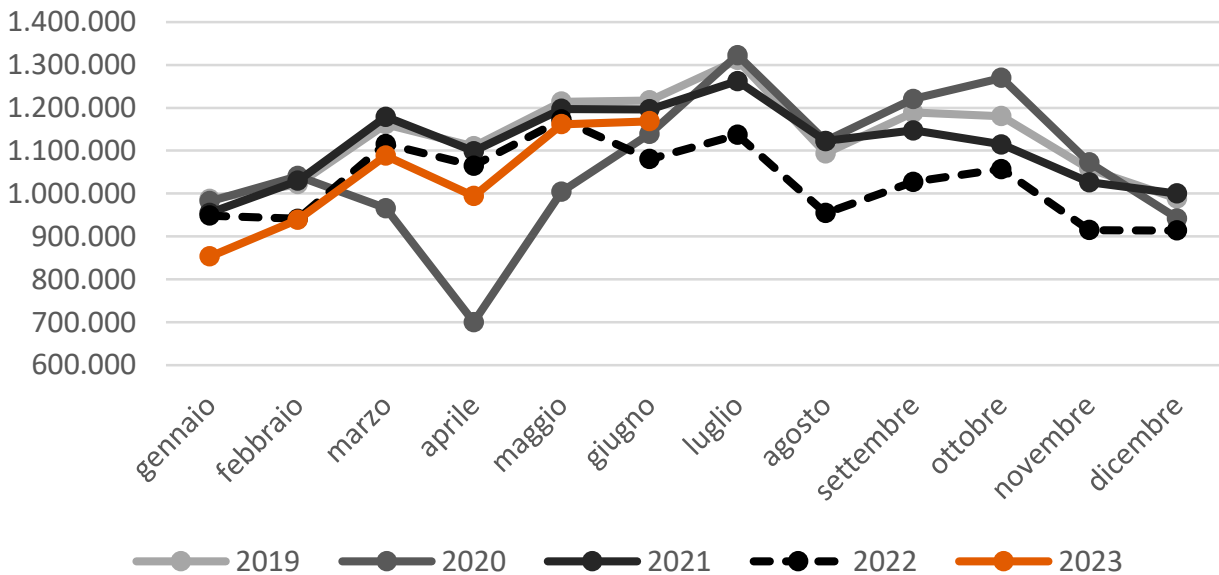
## Traffico container (TEU)

AdSP Mar Tirreno Centrale



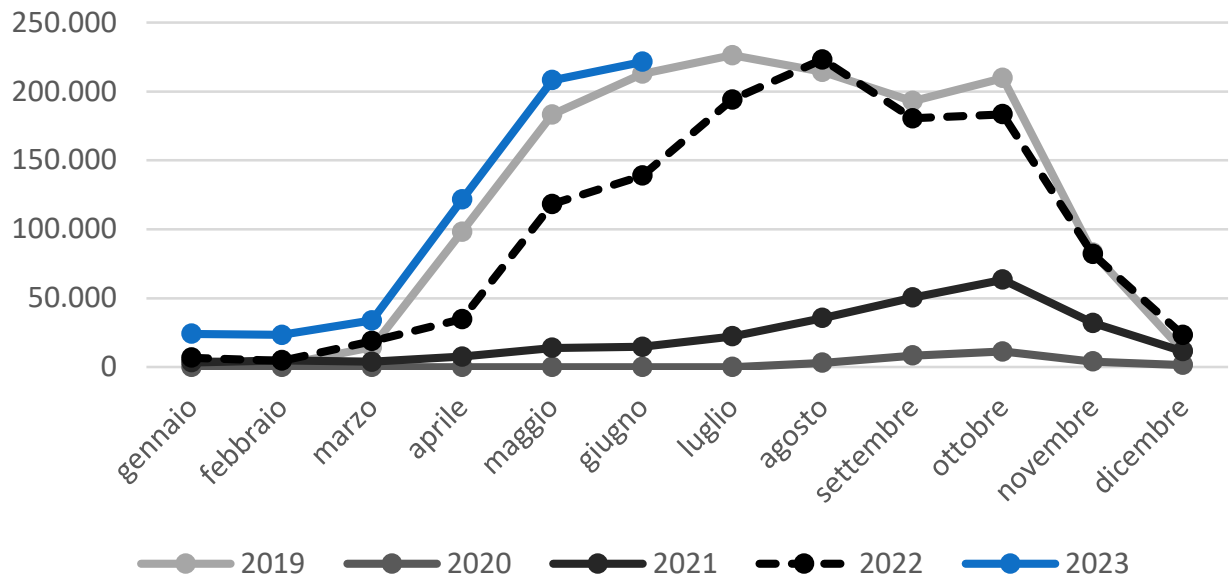
## Traffico Ro-Ro (t)

AdSP Mar Tirreno Centrale



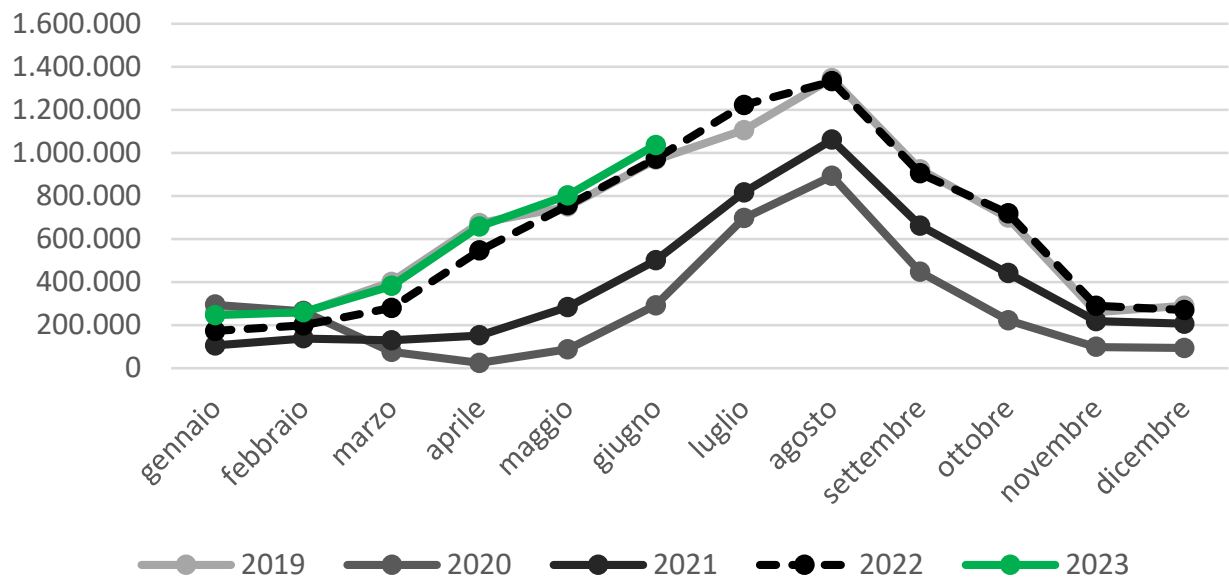
## Traffico crociere

### AdSP Mar Tirreno Centrale



## Traffico Passeggeri

### AdSP Mar Tirreno Centrale



## Modello ESPO mensile – Porto di Napoli

Porto di Napoli		Giugno 2022			Giugno 2023			Differenza	
		IN	OUT	TOTALE	IN	OUT	TOTALE	TOTALE	%
<b>A1</b>	<b>TOTALE TONNELLATE</b>	<b>994.932</b>	<b>661.521</b>	<b>1.656.453</b>	<b>955.439</b>	<b>639.391</b>	<b>1.594.829</b>	-61.624	▼ -3,7%
	Indicare l'unità di misura utilizzata: Tonnellate o migliaia di tonnellate								
<b>A2</b>	<b>Rinfuse Liquide</b>	<b>450.341</b>	<b>63.857</b>	<b>514.198</b>	<b>410.702</b>	<b>61.243</b>	<b>471.945</b>	-42.253	▼ -8,2%
	di cui:								
A21	Petrolio greggio								
A22	Prodotti (petroliferi) raffinati	384.984	46.280	<b>431.264</b>	334.275	42.454	<b>376.729</b>	-54.535	▼ -12,6%
A23	Prodotti petroliferi gassosi, liquefatti o compressi e gas naturale	55.572	17.577	<b>73.149</b>	68.093	18.789	<b>86.882</b>	13.733	▲ 18,8%
A24	Prodotti chimici								
A25	Altre rinfuse liquide	9.784	0	<b>9.784</b>	8.333	0	<b>8.333</b>	-1.451	▼ -14,8%
<b>A3</b>	<b>Rinfuse Solide</b>	<b>100.190</b>	<b>10.222</b>	<b>110.412</b>	<b>92.620</b>	<b>30.816</b>	<b>123.436</b>	13.024	▲ 11,8%
	di cui:								
A31	Cereali	17.651	0	<b>17.651</b>	23.788	0	<b>23.788</b>	6.138	▲ 34,8%
A32	Derrate alimentari/mangimi/oleaginosi	0	0	<b>0</b>	0	0	<b>0</b>	0	
A33	Carboni fossili e ligniti	0	0	<b>0</b>	0	0	<b>0</b>	0	
A34	Minerali/cementi/calci	0	0	<b>0</b>	0	0	<b>0</b>	0	
A35	Prodotti metallurgici	58.064	4.880	<b>62.944</b>	49.617	10.869	<b>60.487</b>	-2.457	▼ -3,9%
A36	Prodotti chimici	0	0	<b>0</b>	0	0	<b>0</b>	0	
A37	Altre rinfuse solide	24.475	5.342	<b>29.817</b>	19.214	19.946	<b>39.161</b>	9.343	▲ 31,3%
<b>A4</b>	<b>MERCI VARIE IN COLLI</b>	<b>444.402</b>	<b>587.442</b>	<b>1.031.843</b>	<b>452.117</b>	<b>547.332</b>	<b>999.448</b>	-32.395	▼ -3,1%
	di cui:								
A41	In contenitori (compresi contenitori Ro-Ro)	235.022	352.186	<b>587.208</b>	211.640	274.118	<b>485.758</b>	-101.450	▼ -17,3%
A42	Ro-Ro (contenitori esclusi)	209.380	235.256	<b>444.635</b>	240.477	273.214	<b>513.690</b>	69.055	▲ 15,5%
A43	Altre merci varie	0	0	<b>0</b>	0	0	<b>0</b>	0	
<b>B2</b>	<b>Numero di passeggeri locali e traghetti</b>	<b>391.261</b>	<b>417.127</b>	<b>808.388</b>	<b>407.403</b>	<b>421.332</b>	<b>828.735</b>	20.347	▲ 2,5%
	di cui:								
B21	Passeggeri locali (viaggi < 20 miglia)	358.876	375.291	<b>734.167</b>	366.577	369.170	<b>735.747</b>	1.580	▲ 0,2%
B22	Passeggeri traghetti	32.385	41.836	<b>74.221</b>	40.826	52.162	<b>92.988</b>	18.767	▲ 25,3%
<b>B3</b>	<b>Numero di passeggeri crociere</b>			<b>134.376</b>			<b>209.817</b>	75.441	▲ 56,1%
B31	"Home Port"	6.619	6.610	<b>13.229</b>	10.593	10.602	<b>21.195</b>	7.966	▲ 60,2%
B32	"Transiti"			<b>121.147</b>			<b>188.622</b>	67.475	▲ 55,7%
<b>B4</b>	<b>Numero di container in TEU</b>	<b>32.345</b>	<b>28.621</b>	<b>60.966</b>	<b>21.818</b>	<b>22.806</b>	<b>44.624</b>	-16.342	▼ -26,8%
B41	"Hinterland" (B411+B412)	<b>32.053</b>	<b>28.308</b>	<b>60.361</b>	<b>21.493</b>	<b>22.364</b>	<b>43.857</b>	-16.504	▼ -27,3%
	di cui:								
B411	Vuoti	16.747	1.129	<b>17.876</b>	6.396	1.607	<b>8.003</b>	-9.873	▼ -55,2%
B412	Pieni	15.306	27.179	<b>42.485</b>	15.097	20.757	<b>35.854</b>	-6.631	▼ -15,6%
B42	"Transshipped" (B421+B422)	<b>292</b>	<b>313</b>	<b>605</b>	<b>325</b>	<b>442</b>	<b>767</b>	162	▲ 26,8%
	di cui:								
B421	Vuoti	0	0	<b>0</b>	0	0	<b>0</b>	0	
B422	Pieni	292	313	<b>605</b>	325	442	<b>767</b>	162	▲ 26,8%
<b>B5</b>	<b>Altre informazioni</b>	<b>25.361</b>	<b>29.643</b>	<b>55.004</b>	<b>28.511</b>	<b>34.319</b>	<b>62.830</b>	7.826	▲ 14,2%
B51	Numero unità Ro-Ro	9.952	11.014	<b>20.966</b>	11.731	12.716	<b>24.447</b>	3.481	▲ 16,6%
B52	Numero veicoli privati	15.409	18.629	<b>34.038</b>	16.780	21.603	<b>38.383</b>	4.345	▲ 12,8%
B53	Numero veicoli commerciali								

## Modello ESPO cumulato – Porto di Napoli

Porto di Napoli		Gennaio-Giugno 2022			Gennaio-Giugno 2023			Differenza	
		IN	OUT	TOTALE	IN	OUT	TOTALE	TOTALE	%
<b>A1</b>	<b>TOTALE TONNELLATE</b>	<b>5.564.819</b>	<b>3.830.009</b>	<b>9.394.828</b>	<b>5.551.612</b>	<b>3.606.902</b>	<b>9.158.514</b>	-236.314	▼ -2,5%
	Indicare l'unità di misura utilizzata: Tonnellate o migliaia di tonnellate								
<b>A2</b>	<b>Rinfuse Liquide</b>	<b>2.473.108</b>	<b>362.436</b>	<b>2.835.544</b>	<b>2.452.332</b>	<b>341.734</b>	<b>2.794.066</b>	-41.478	▼ -1,5%
	di cui:								
A21	Petrolio greggio	0	0	0	0	0	0	0	
A22	Prodotti (petroliferi) raffinati	1.924.615	226.118	2.150.733	1.967.322	208.248	2.175.570	24.836	▲ 1,2%
A23	Prodotti petroliferi gassosi, liquefatti o compressi e gas naturale	430.460	136.318	566.778	419.695	133.486	553.182	-13.597	▼ -2,4%
A24	Prodotti chimici	0	0	0	0	0	0	0	
A25	Altre rinfuse liquide	118.032	0	118.032	65.315	0	65.315	-52.717	▼ -44,7%
<b>A3</b>	<b>Rinfuse Solide</b>	<b>631.857</b>	<b>135.760</b>	<b>767.616</b>	<b>538.616</b>	<b>151.633</b>	<b>690.249</b>	-77.367	▼ -10,1%
	di cui:								
A31	Cereali	149.995	0	149.995	110.585	0	110.585	-39.410	▼ -26,3%
A32	Derrate alimentari/mangimi/oleaginosi	0	0	0	0	0	0	0	
A33	Carboni fossili e ligniti	0	0	0	0	0	0	0	
A34	Minerali/cementi/calci	0	0	0	0	0	0	0	
A35	Prodotti metallurgici	297.363	87.697	385.060	274.732	44.119	318.850	-66.210	▼ -17,2%
A36	Prodotti chimici	0	0	0	0	0	0	0	
A37	Altre rinfuse solide	184.499	48.063	232.562	153.300	107.514	260.814	28.252	▲ 12,1%
<b>A4</b>	<b>MERCI VARIE IN COLLI</b>	<b>2.459.855</b>	<b>3.331.813</b>	<b>5.791.668</b>	<b>2.560.664</b>	<b>3.113.535</b>	<b>5.674.199</b>	-117.469	▼ -2,0%
	di cui:								
A41	In contenitori (compresi contenitori Ro-Ro)	1.384.536	2.113.658	3.498.194	1.382.480	1.787.010	3.169.490	-328.704	▼ -9,4%
A42	Ro-Ro (contenitori esclusi)	1.075.319	1.218.155	2.293.474	1.178.184	1.326.525	2.504.709	211.235	▲ 9,2%
A43	Altre merci varie								
<b>B2</b>	<b>Numero di passeggeri locali e traghetti</b>	<b>1.236.593</b>	<b>1.285.576</b>	<b>2.522.169</b>	<b>1.433.142</b>	<b>1.441.071</b>	<b>2.874.213</b>	352.044	▲ 14,0%
	di cui:								
B21	Passeggeri locali (viaggi < 20 miglia)	1.128.221	1.163.822	2.292.043	1.270.018	1.265.995	2.536.013	243.970	▲ 10,6%
B22	Passeggeri traghetti	108.372	121.754	230.126	163.124	175.076	338.200	108.074	▲ 47,0%
<b>B3</b>	<b>Numero di passeggeri crociere</b>			<b>299.061</b>			<b>594.254</b>	295.193	▲ 98,7%
B31	"Home Port"	16.013	16.441	32.454	41.076	43.455	84.531	52.077	▲ 160,5%
B32	"Transiti"			266.607			509.723	243.116	▲ 91,2%
<b>B4</b>	<b>Numero di container in TEU</b>	<b>181.149</b>	<b>173.894</b>	<b>355.043</b>	<b>155.192</b>	<b>148.613</b>	<b>303.805</b>	-51.238	▼ -14,4%
B41	"Hinterland" (B411+B412)	<b>172.514</b>	<b>164.943</b>	<b>337.457</b>	<b>152.778</b>	<b>146.075</b>	<b>298.853</b>	-38.604	▼ -11,4%
	di cui:								
B411	Vuoti	87.632	9.403	97.035	57.376	9.737	67.113	-29.922	▼ -30,8%
B412	Pieni	84.882	155.540	240.422	95.402	136.338	231.740	-8.682	▼ -3,6%
B42	"Transshipped" (B421+B422)	<b>8.635</b>	<b>8.951</b>	<b>17.586</b>	<b>2.414</b>	<b>2.538</b>	<b>4.952</b>	-12.634	▼ -71,8%
	di cui:								
B421	Vuoti	388	470	858	0	0	0	-858	▼ -100,0%
B422	Pieni	8.247	8.481	16.728	2.414	2.538	4.952	-11.776	▼ -70,4%
<b>B5</b>	<b>Altre informazioni</b>	<b>104.947</b>	<b>115.779</b>	<b>220.726</b>	<b>122.945</b>	<b>132.759</b>	<b>255.704</b>	34.978	▲ 15,8%
B51	Numero unità Ro-Ro	52.989	59.060	112.049	58.837	63.752	122.589	10.540	▲ 9,4%
B52	Numero veicoli privati	51.958	56.719	108.677	64.108	69.007	133.115	24.438	▲ 22,5%
B53	Numero veicoli commerciali								

## Modello ESPO mensile – Porto di Salerno

Porto di Salerno		Giugno 2022			Giugno 2023			Differenza	
		IN	OUT	TOTALE	IN	OUT	TOTALE	TOTALE	%
<b>A1</b>	<b>TOTALE TONNELLATE</b>	<b>558.163</b>	<b>471.698</b>	<b>1.029.861</b>	<b>608.968</b>	<b>516.135</b>	<b>1.125.103</b>	95.242	▲ 9,2%
	Indicare l'unità di misura utilizzata: Tonnellate o migliaia di tonnellate								
<b>A2</b>	<b>Rinfuse Liquide</b>	<b>0</b>	<b>0</b>	<b>0</b>	<b>0</b>	<b>0</b>	<b>0</b>	<b>0</b>	
	di cui:								
A21	Petrolio greggio								
A22	Prodotti (petroliferi) raffinati								
A23	Prodotti petroliferi gassosi, liquefatti o compressi e gas naturale								
A24	Prodotti chimici								
A25	Altre rinfuse liquide								
<b>A3</b>	<b>Rinfuse Solide</b>	<b>13.250</b>	<b>0</b>	<b>13.250</b>	<b>45.800</b>	<b>9.300</b>	<b>55.100</b>	41.850	▲ 315,8%
	di cui:								
A31	Cereali								
A32	Derrate alimentari/mangimi/oleaginosi								
A33	Carboni fossili e ligniti								
A34	Minerali/cementi/calci								
A35	Prodotti metallurgici								
A36	Prodotti chimici								
A37	Altre rinfuse solide	13.250	0	13.250	45.800	9.300	55.100	41.850	▲ 315,8%
<b>A4</b>	<b>MERCI VARIE IN COLLI</b>	<b>544.913</b>	<b>471.698</b>	<b>1.016.611</b>	<b>563.168</b>	<b>506.835</b>	<b>1.070.003</b>	53.392	▲ 5,3%
	di cui:								
A41	In contenitori (compresi contenitori Ro-Ro)	175.749	153.516	329.265	163.341	173.573	336.914	7.649	▲ 2,3%
A42	Ro-Ro (contenitori esclusi)	320.393	315.182	635.575	324.873	329.762	654.636	19.061	▲ 3,0%
A43	Altre merci varie	48.771	3.000	51.771	74.954	3.500	78.454	26.683	▲ 51,5%
<b>B2</b>	<b>Numero di passeggeri locali e traghetti</b>	<b>72.330</b>	<b>67.832</b>	<b>140.162</b>	<b>90.913</b>	<b>84.724</b>	<b>175.637</b>	35.475	▲ 25,3%
	di cui:								
B21	Passeggeri locali (viaggi < 20 miglia)	68.084	62.852	130.936	86.443	80.111	166.554	35.618	▲ 27,2%
B22	Passeggeri traghetti	4.246	4.980	9.226	4.470	4.613	9.083	-143	▼ -1,5%
<b>B3</b>	<b>Numero di passeggeri crociere</b>			<b>4.615</b>			<b>11.662</b>	7.047	▲ 152,7%
B31	"Home Port"	0	0	0	0	0	0	0	
B32	"Transiti"			4.615			11.662	7.047	▲ 152,7%
<b>B4</b>	<b>Numero di container in TEU</b>	<b>15.383</b>	<b>13.944</b>	<b>29.327</b>	<b>14.392</b>	<b>16.243</b>	<b>30.635</b>	1.308	▲ 4,5%
B41	"Hinterland" (B411+B412)	<b>14.940</b>	<b>13.293</b>	<b>28.233</b>	<b>13.236</b>	<b>14.860</b>	<b>28.096</b>	-137	▼ -0,5%
	di cui:								
B411	Vuoti	3.502	3.976	7.478	4.293	4.816	9.109	1.631	▲ 21,8%
B412	Pieni	11.438	9.317	20.755	8.943	10.044	18.987	-1.768	▼ -8,5%
B42	"Transshipped" (B421+B422)	<b>443</b>	<b>651</b>	<b>1.094</b>	<b>1.156</b>	<b>1.383</b>	<b>2.539</b>	1.445	▲ 132,1%
	di cui:								
B421	Vuoti	0	0	0	0	0	0	0	
B422	Pieni	443	651	1.094	1.156	1.383	2.539	1.445	▲ 132,1%
<b>B5</b>	<b>Altre informazioni</b>	<b>13.125</b>	<b>21.077</b>	<b>34.202</b>	<b>14.523</b>	<b>28.017</b>	<b>42.540</b>	8.338	▲ 24,4%
B51	Numero unità Ro-Ro	9.891	9.412	19.303	9.982	9.615	19.597	294	▲ 1,5%
B52	Numero veicoli privati	660	1.267	1.927	760	1.129	1.889	-38	▼ -2,0%
B53	Numero veicoli commerciali	2.574	10.398	12.972	3.781	17.273	21.054	8.082	▲ 62,3%



## Modello ESPO cumulato – Porto di Salerno

Porto di Salerno		Gennaio-Giugno 2022			Gennaio-Giugno 2023			Differenza	
		IN	OUT	TOTALE	IN	OUT	TOTALE	TOTALE	%
<b>A1</b>	<b>TOTALE TONNELLATE</b>	<b>3.809.665</b>	<b>3.100.623</b>	<b>6.910.288</b>	<b>3.580.207</b>	<b>2.939.458</b>	<b>6.519.665</b>	-390.624	▼ -5,7%
	Indicare l'unità di misura utilizzata: Tonnellate o migliaia di tonnellate								
<b>A2</b>	<b>Rinfuse Liquide</b>	<b>0</b>	<b>0</b>	<b>0</b>	<b>0</b>	<b>0</b>	<b>0</b>	<b>0</b>	
	di cui:								
A21	Petrolio greggio								
A22	Prodotti (petroliferi) raffinati								
A23	Prodotti petroliferi gassosi, liquefatti o compressi e gas naturale								
A24	Prodotti chimici								
A25	Altre rinfuse liquide								
<b>A3</b>	<b>Rinfuse Solide</b>	<b>160.743</b>	<b>16.300</b>	<b>177.043</b>	<b>219.618</b>	<b>45.227</b>	<b>264.845</b>	87.802	▲ 49,6%
	di cui:								
A31	Cereali								
A32	Derrate alimentari/mangimi/oleaginosi								
A33	Carboni fossili e ligniti								
A34	Minerali/cementi/calci								
A35	Prodotti metallurgici								
A36	Prodotti chimici								
A37	Altre rinfuse solide	160.743	16.300	177.043	219.618	45.227	264.845	87.802	▲ 49,6%
<b>A4</b>	<b>MERCI VARIE IN COLLI</b>	<b>3.648.922</b>	<b>3.084.323</b>	<b>6.733.245</b>	<b>3.360.589</b>	<b>2.894.231</b>	<b>6.254.820</b>	-478.426	▼ -7,1%
	di cui:								
A41	In contenitori (compresi contenitori Ro-Ro)	1.079.054	1.088.304	2.167.357	1.021.090	1.015.899	2.036.989	-130.369	▼ -6,0%
A42	Ro-Ro (contenitori esclusi)	2.059.155	1.970.884	4.030.038	1.859.812	1.841.195	3.701.007	-329.031	▼ -8,2%
A43	Altre merci varie	510.714	25.136	535.850	479.687	37.137	516.824	-19.026	▼ -3,6%
<b>B2</b>	<b>Numero di passeggeri locali e traghetti</b>	<b>169.494</b>	<b>150.984</b>	<b>320.478</b>	<b>218.688</b>	<b>190.270</b>	<b>408.958</b>	88.480	▲ 27,6%
	di cui:								
B21	Passeggeri locali (viaggi < 20 miglia)	144.430	132.039	276.469	190.455	171.363	361.818	85.349	▲ 30,9%
B22	Passeggeri traghetti	25.064	18.945	44.009	28.233	18.907	47.140	3.131	▲ 7,1%
<b>B3</b>	<b>Numero di passeggeri crociere</b>			<b>23.368</b>			<b>61.725</b>	38.357	▲ 164,1%
B31	"Home Port"	497	20	517	5.039	5.061	10.100	9.583	▲ 1853,6%
B32	"Transiti"			22.851			51.625	28.774	▲ 125,9%
<b>B4</b>	<b>Numero di container in TEU</b>	<b>91.073</b>	<b>92.632</b>	<b>183.705</b>	<b>88.591</b>	<b>90.602</b>	<b>179.193</b>	-4.512	▼ -2,5%
B41	"Hinterland" (B411+B412)	<b>86.070</b>	<b>85.877</b>	<b>171.947</b>	<b>81.909</b>	<b>83.621</b>	<b>165.530</b>	-6.417	▼ -3,7%
	di cui:								
B411	Vuoti	19.125	22.777	41.902	24.287	22.462	46.749	4.847	▲ 11,6%
B412	Pieni	66.945	63.100	130.045	57.622	61.159	118.781	-11.264	▼ -8,7%
B42	"Transshipped" (B421+B422)	<b>5.003</b>	<b>6.755</b>	<b>11.758</b>	<b>6.682</b>	<b>6.981</b>	<b>13.663</b>	1.905	▲ 16,2%
	di cui:								
B421	Vuoti	0	0	0	0	0	0	0	
B422	Pieni	5.003	6.755	11.758	6.682	6.981	13.663	1.905	▲ 16,2%
<b>B5</b>	<b>Altre informazioni</b>	<b>94.214</b>	<b>151.221</b>	<b>245.435</b>	<b>83.584</b>	<b>145.326</b>	<b>228.910</b>	-16.525	▼ -6,7%
B51	Numero unità Ro-Ro	63.185	58.098	121.283	57.127	54.117	111.244	-10.039	▼ -8,3%
B52	Numero veicoli privati	3.548	3.759	7.307	4.915	4.056	8.971	1.664	▲ 22,8%
B53	Numero veicoli commerciali	27.481	89.364	116.845	21.542	87.153	108.695	-8.150	▼ -7,0%

## Modello ESPO mensile – Porto di Castellammare di Stabia

Porto di Castellammare di Stabia		Giugno 2022			Giugno 2023			Differenza	
		IN	OUT	TOTALE	IN	OUT	TOTALE	TOTALE	%
<b>B2</b>	<b>Numero di passeggeri locali e traghetti</b>	<b>11.610</b>	<b>13.491</b>	<b>25.101</b>	<b>13.456</b>	<b>18.809</b>	<b>32.265</b>	7.164	▲ 28,5%
	di cui:								
B21	Passeggeri locali (viaggi < 20 miglia)	11.610	13.491	25.101	13.456	18.809	32.265	7.164	▲ 28,5%
B22	Passeggeri traghetti								

## Modello ESPO cumulato – Porto di Castellammare di Stabia

Porto di Castellammare di Stabia		Gennaio-Giugno 2022			Gennaio-Giugno 2023			Differenza	
		IN	OUT	TOTALE	IN	OUT	TOTALE	TOTALE	%
<b>B2</b>	<b>Numero di passeggeri locali e traghetti</b>	<b>38.720</b>	<b>47.238</b>	<b>85.958</b>	<b>45.606</b>	<b>57.429</b>	<b>103.035</b>	17.077	▲ 19,9%
	di cui:								
B21	Passeggeri locali (viaggi < 20 miglia)	38.720	47.238	85.958	45.606	57.429	103.035	17.077	▲ 19,9%
B22	Passeggeri traghetti								