

LIBECCIO

Il pontile LIBECCIO è stato progettato per le installazioni dove le richieste di sovraccarico e di stabilità sono elevate. La costruzione robusta e i bassi costi di manutenzione garantiscono un lungo periodo di servizio. Lo studio accurato del design permette l'uso del pontile per l'ormeggio di megayacht, barche da pesca, motovedette delle forze dell'ordine, aliscafi e mini-traghetti, servizio carburanti, uso pubblico e manifestazioni, case e uffici galleggianti, etc.

DIMENSIONI

LIW 01 Larghezza 3,5 m - Lunghezza 20,0 m - Dislocamento 34,5 ton

LIW 02 Larghezza 3,5 m - Lunghezza 16,0 m - Dislocamento 27,7 ton

SOVRACCARICO

Il pontile garantisce $6,9 \text{ kN/m}^2$

BORDO LIBERO

In assenza di sovraccarico è di 690 mm

STRUTTURA

Calcestruzzo 450 kg/mm^2 armato con fibre

Anima in polistirolo espanso densità 15 kg/m^3

Armatura in acciaio zincato a caldo

PIANO DI CALPESTIO

In CLS con finitura antisdrucchiolo ma anche nella versione più elegante con doghe in legno esotico, aventi essenze di 1ª classe, scanalate per tutta la lunghezza. Il legno esotico è fornito da segherie che lavorano sotto la certificazione FSC (Forest Stewardship Council). Le doghe sono fissate con bulloneria in acciaio inossidabile.

In optional vengono offerte anche doghe in pino nord europeo o materiali sintetici.

ACCESSORI DI ORMEGGIO

Il design innovativo del pontile rende flessibile il posizionamento degli accessori di ormeggio. Le guide incassate longitudinalmente sul pontile per il montaggio dei finger di ormeggio, garantiscono una divisione precisa dei posti barca.

ANCORAGGI

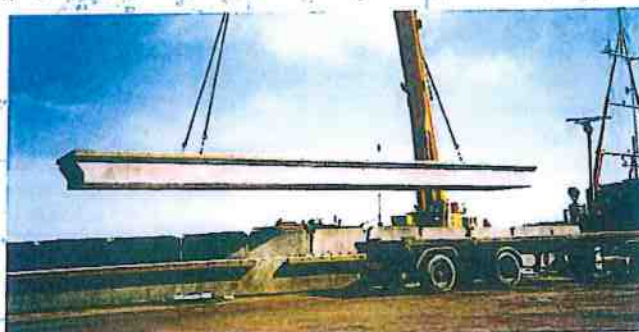
I pontili potranno essere ancorati tramite pali di ancoraggio o ancoraggio flessibile. N° 4 punti di ancoraggio sono progettati nelle estremità del pontile con accesso di controllo direttamente dal piano di calpestio.

SISTEMI DI GIUNZIONE

I pontili sono giuntati testa a testa con sistemi di giunzione in neoprene e bulloneria in M52, garantendo totalmente l'assenza dei rumori.

CANALETTE DI SERVIZI

Canalette di servizi potranno essere fornite su tutta la lunghezza del pontile, resi ispezionabili attraverso copricanalette in legno esotico o in alluminio anodizzato.



PONTILE LIBECCIO

