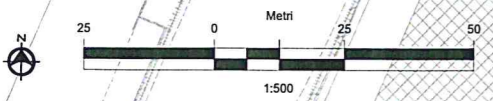


28/6/2012
[Signature]



LEGENDA

SUPERFICIE PIAZZALE FERROVIARIO 11.500 mq

- 1) X=2459122.1649 Y=4521774.6903
- 2) X=2459124.8511 Y=4521790.8602
- 3) X=2459153.7040 Y=4521791.9500
- 4) X=2459172.0790 Y=4521789.9890
- 5) X=2459189.6150 Y=4521786.8400
- 6) X=2459211.2113 Y=4521780.1394
- 7) X=2459253.6680 Y=4521764.8210
- 8) X=2459277.5520 Y=4521755.8640
- 9) X=2459319.5455 Y=4521739.5111
- 10) X=2459336.7090 Y=4521732.8290
- 11) X=2459344.4948 Y=4521730.4935
- 12) X=2459372.2485 Y=4521722.5562
- 13) X=2459400.7950 Y=4521714.6450
- 14) X=2459418.2410 Y=4521710.3250
- 15) X=2459439.6171 Y=4521703.7508
- 16) X=2459457.1225 Y=4521698.1122
- 17) X=2459471.1709 Y=4521693.3922
- 18) X=2459465.3358 Y=4521677.9652
- 19) X=2459460.9759 Y=4521679.3379
- 20) X=2459459.0080 Y=4521676.1340
- 21) X=2459453.3300 Y=4521678.7650
- 22) X=2459450.0900 Y=4521671.4380
- 23) X=2459452.8550 Y=4521670.4000
- 24) X=2459450.7175 Y=4521665.4020
- 25) X=2459330.4671 Y=4521692.1990
- 26) X=2459321.5273 Y=4521669.0743
- 27) X=2459313.6663 Y=4521672.4744
- 28) X=2459311.1900 Y=4521666.6740
- 29) X=2459226.9760 Y=4521701.6760
- 30) X=2459234.6930 Y=4521726.6640
- 31) X=2459385.1500 Y=4521692.2970
- 32) X=2459389.8850 Y=4521711.5230
- 33) X=2459387.7270 Y=4521712.7520
- 34) X=2459122.1649 Y=4521774.6903

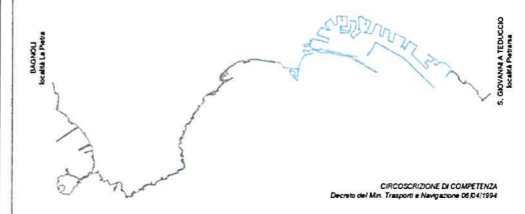
BASI CARTOGRAFICHE

- Autorità Portuale di Napoli
- Rilievo aerofotogrammetrico 2008 Scala 1:1000
- Provincia di Napoli
- Carta Tecnica Provinciale volo 1998. Scala 1:5000

**AUTORITA' di SISTEMA PORTUALE
 del MAR TIRRENO CENTRALE**

Porti di Napoli, Salerno e Castellammare di Stabia

Porto di Napoli



Area Tecnica
 Ing. Adele Vasaturo

Il Segretario Generale
 Ing. Francesco Messina

TITOLO ELABORATO:
**AREE PIAZZALE FERROVIARIO
 OGGETTO DI GARA**

N. ELABORATO:
PF.01

REVISIONE	N.	DATA	VERIFICATO	APPROVATO
1	0	MAGGIO 2012		
2				
3				

SCALA:
1:500

* TITOLI DI STATO O NECESSARI ALLA PROMESSA DI QUESTO ELABORATO CON DATI DI RIFERIMENTO E NECESSARI ALLA TRACCE E PIANIFICAZIONE ENDO-MONTE AUTORIZZAZIONE